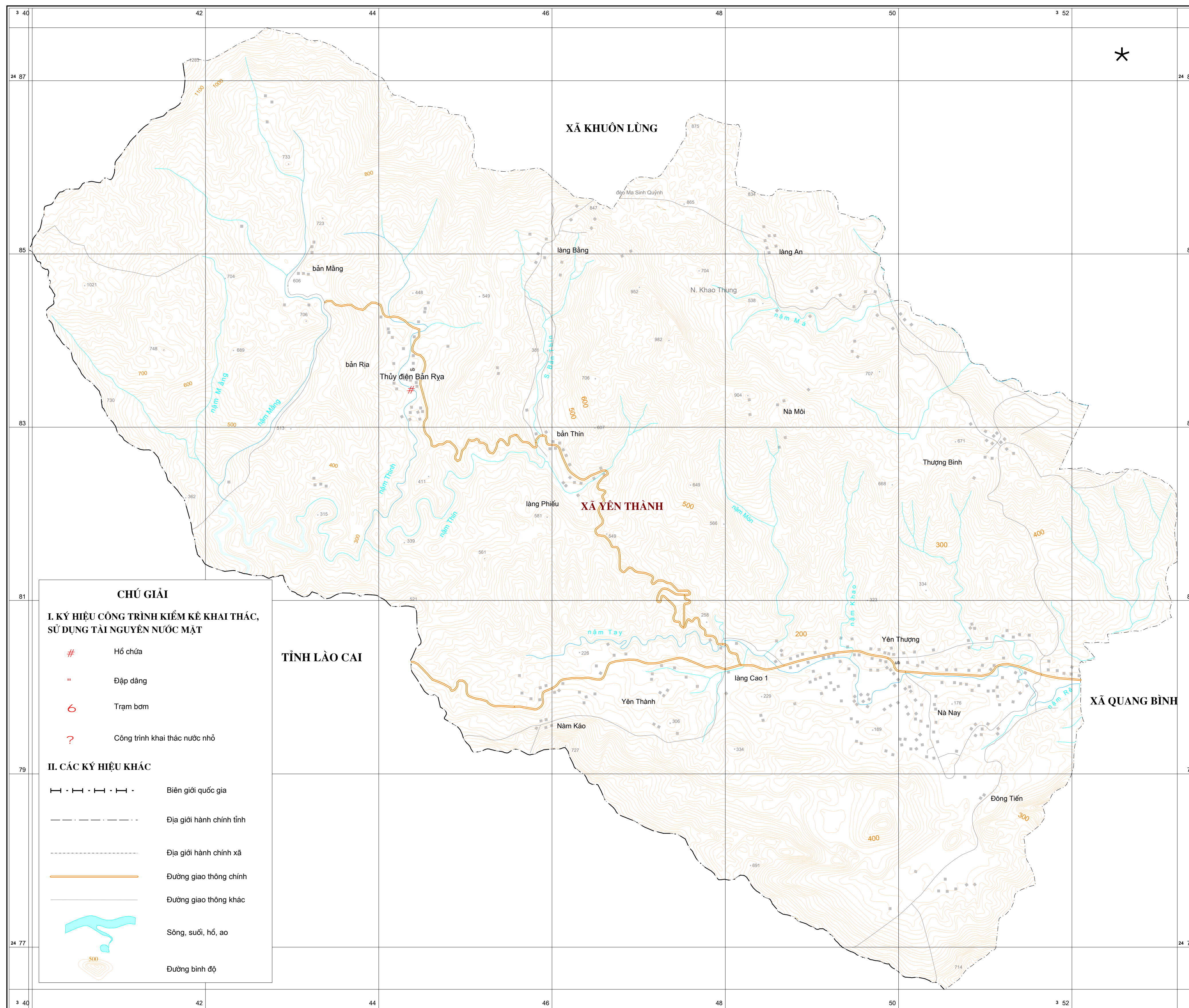
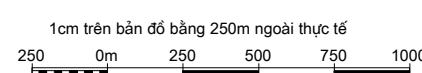


## BẢN ĐỒ CÁC CHỈ TIÊU KIỂM KÊ KHAI THÁC, SỬ DỤNG TÀI NGUYÊN NƯỚC MẶT XÃ YÊN THÀNH - TỈNH TUYÊN QUANG



**TỶ LỆ 1:25.000**



ỦY BAN NHÂN DÂN TỈNH TUYÊN QUANG SỞ NÔNG NGHIỆP VÀ MÔI TRƯỜNG		
Nhiệm vụ: Kiểm kê tài nguyên nước trên địa bàn tỉnh Tuyên Quang, giai đoạn đến năm 2025		
Bản đồ số: 2.58	Tỷ lệ: 1:25.000	Năm: 2026
Bản đồ các chỉ tiêu kiểm kê khai thác, sử dụng tài nguyên nước mặt xã Yên Thành, tỉnh Tuyên Quang		
CHỦ ĐẦU TƯ SỞ NÔNG NGHIỆP VÀ MÔI TRƯỜNG TỈNH TUYÊN QUANG	ĐƠN VỊ TƯ VẤN LIÊN ĐOÀN QUY HOẠCH VÀ ĐIỀU TRA TÀI NGUYÊN NƯỚC MIỀN BẮC	

**CÔNG TRÌNH KHAI THÁC, SỬ DỤNG NƯỚC MẶT ĐƯỢC KIỂM KÊ**

STT	Tên chủ hệ/công trình	Xã/Ph	Loại công trình	Tên nguồn nước khai thác	Mục đích sử dụng nước	Dung tích (triệu m <sup>3</sup> )	Lưu lượng khai thác đối với mục đích tưới (m <sup>3</sup> /ngày)	Lưu lượng khai thác đối với mục đích KDDY và SX phi nông nghiệp (m <sup>3</sup> /ngày đêm)	Công suất phát điện (KW)	Mục đích khác (m <sup>3</sup> /ngày đêm)
1	Thủy điện Bản Rya	Yên Thành	Hồ	Nậm Thình	Phát điện	-	-	-	2,000	-